

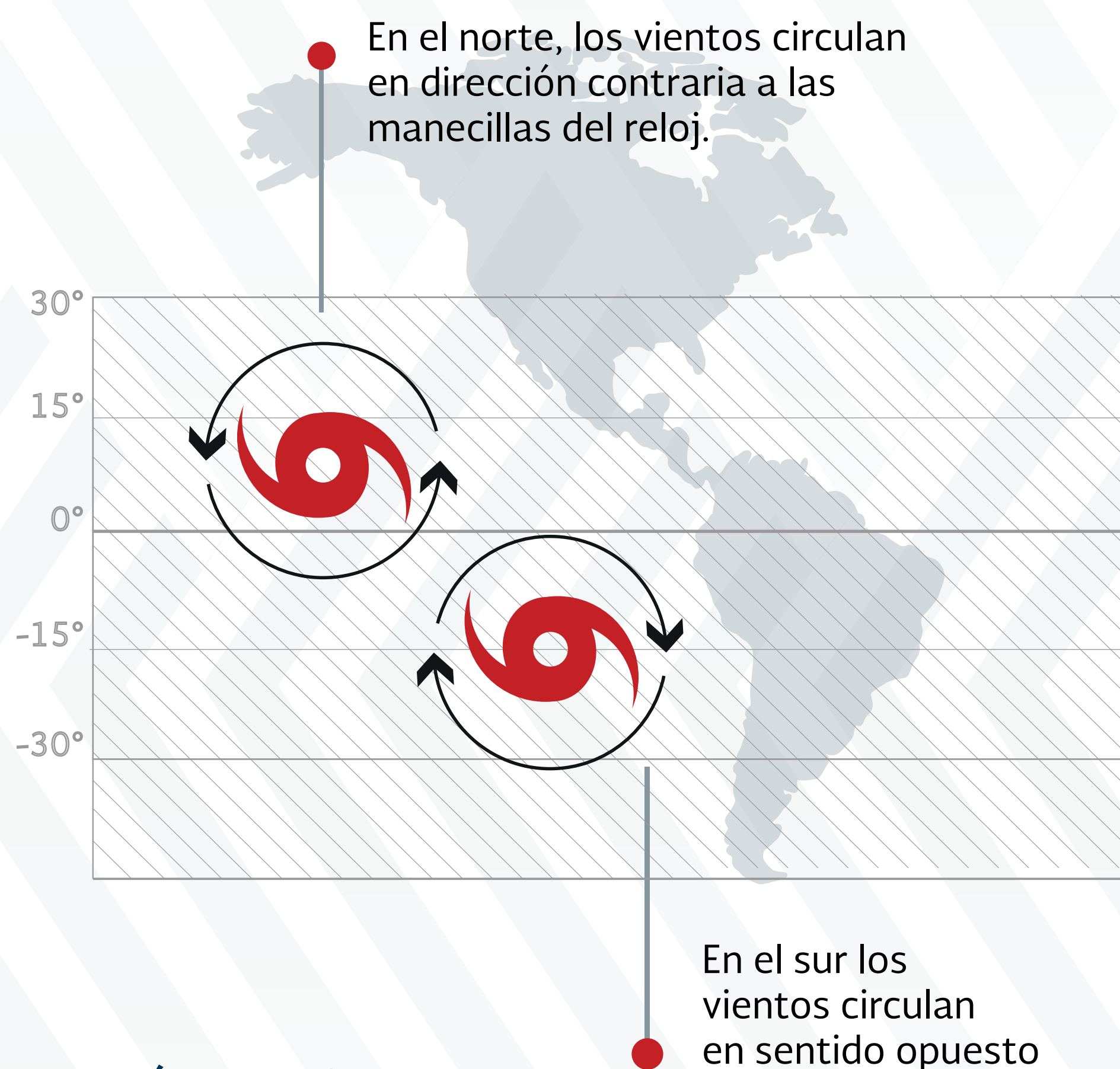


Ciclones tropicales

Toma precauciones

¿Qué son los ciclones tropicales?

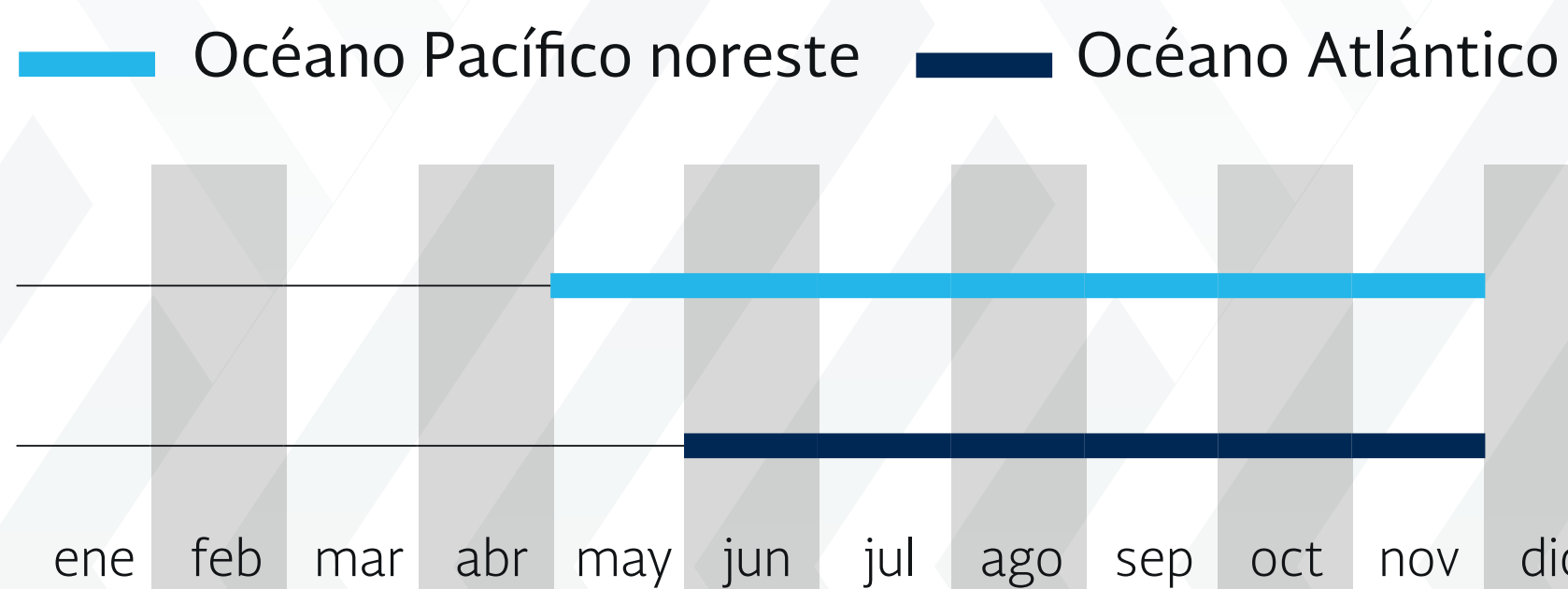
Sistemas atmosféricos de nubes, tormentas y vientos giratorios sobre aguas tropicales. Se asemejan a motores gigantes cuyo combustible es el aire cálido y húmedo.



¿Cómo se forman?

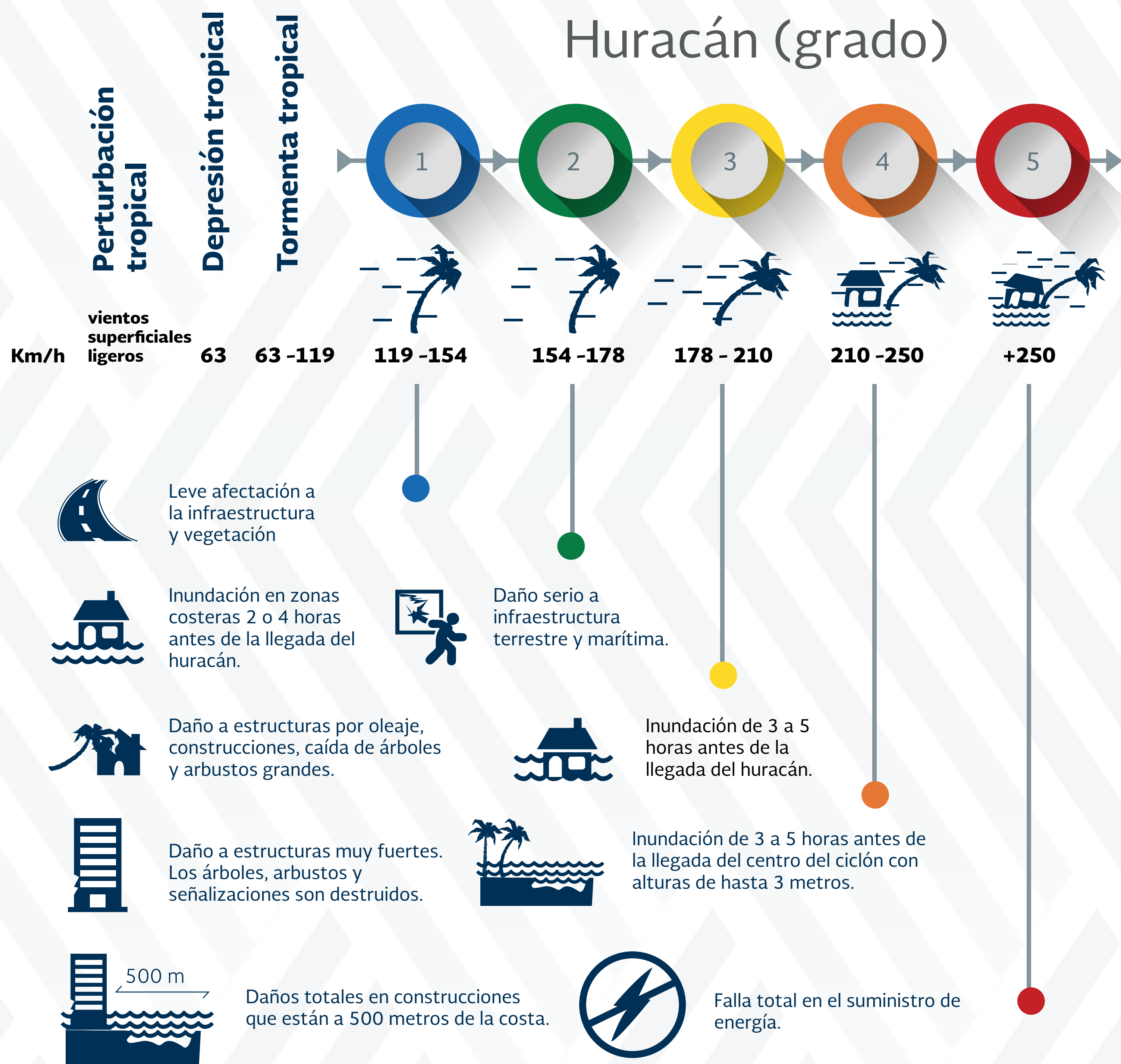
Cuando la temperatura del mar en el área de tormenta supera los 26° C

Temporadas de mayor impacto



Clasificación por la intensidad del viento:

El sistema de alerta temprana se apoya en la escala Saffir-Simpson que mide los daños potenciales de un huracán por viento y marea de tormenta, en cinco categorías:



Ciclones en nuestra vida

Aunque los ciclones pueden producir afectaciones, también son importantes para la distribución de lluvia y beneficio de zonas áridas y semiáridas, además de recargar acuíferos y presas.

Fuente: Centro Nacional de Prevención de Desastres

#LaPrevenciónEsLaLlaveDeTuSeguridad



Ciclón acercándose

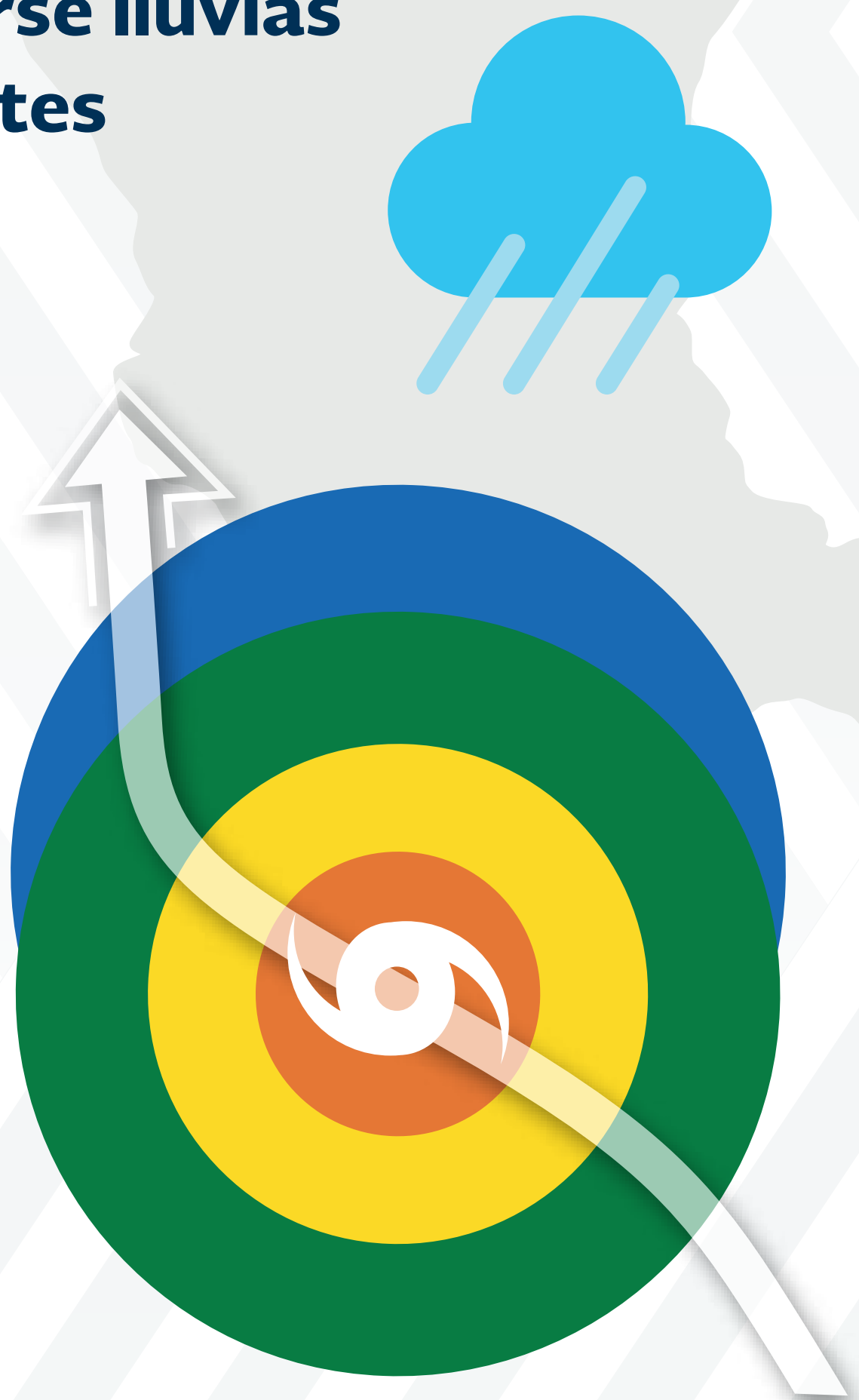
Sistema de Alerta Temprana Ciclonés Tropicales SIAT - CT



En México la temporada de ciclones es de **MAYO a NOVIEMBRE**. En promedio llegan 25 ciclones al año, de los cuales cuatro entran a tierra.

Identifica los cinco **NIVELES DE ALERTA** cuando se acerca un ciclón a nuestro territorio.

Recuerda que en cualquier color del SIAT pueden presentarse **lluvias importantes**



01

Peligro Mínimo

Se detecta la presencia de un ciclón tropical que se dirige a nuestras costas.



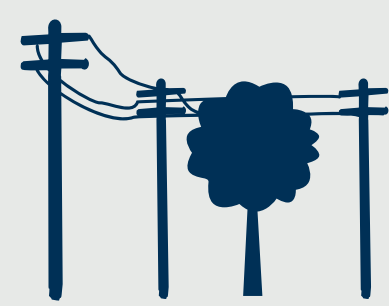
Permanece atento a la información meteorológica.



02

Peligro Bajo

Poda árboles que obstruyan los cables de energía, y los que pudieran presentar peligro.



Protege vidrios con cinta adhesiva en forma de cruz y fija objetos que puedan ser lanzados por el viento.



Limpia azoteas, desagües, canales y coladeras. Evita tirar basura.



03

Peligro Moderado

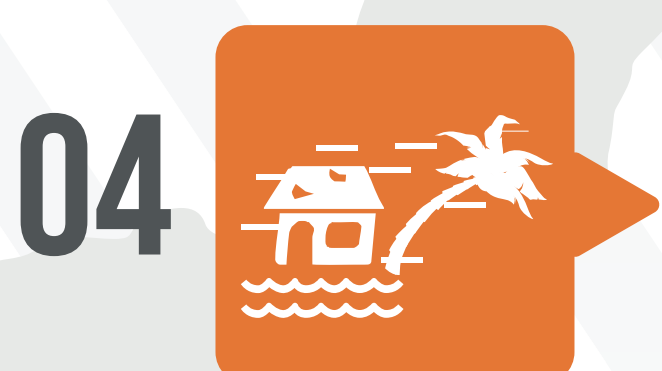
Identifica el refugio temporal más cercano y la ruta para llegar rápido.



Almacena alimentos, agua potable y ten a la mano artículos de emergencia.



Guarda tus documentos importantes en bolsas de plástico.



04

Peligro Alto

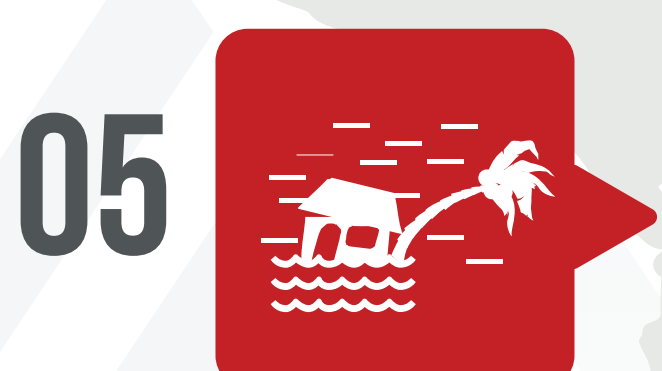
Evacúa zonas de riesgo y acude al refugio temporal si tu vivienda no es segura.



Si vives cerca de un río o laguna, vigila el nivel del agua.



Cierra puertas y ventanas, corta el suministro de gas y electricidad.



05

Peligro Máximo

Aléjate de ventanas para evitar lesiones si éstas se rompen.



Permanece en tu hogar o refugio temporal hasta que las autoridades informen que el peligro terminó.



Conserva la calma y mantente informado.



Fuente: Centro Nacional de Prevención de Desastres



#LaPrevenciónEsLaLlaveDeTuSeguridad